

1- Para genotipagem geralmente usamos a escada (“Ladder”) de DNA de 100 pares de base (“100 bp”), cuja banda referência é a de 500 bp (mais forte que as demais);

2 - Existem dois tipos de resultado possíveis:

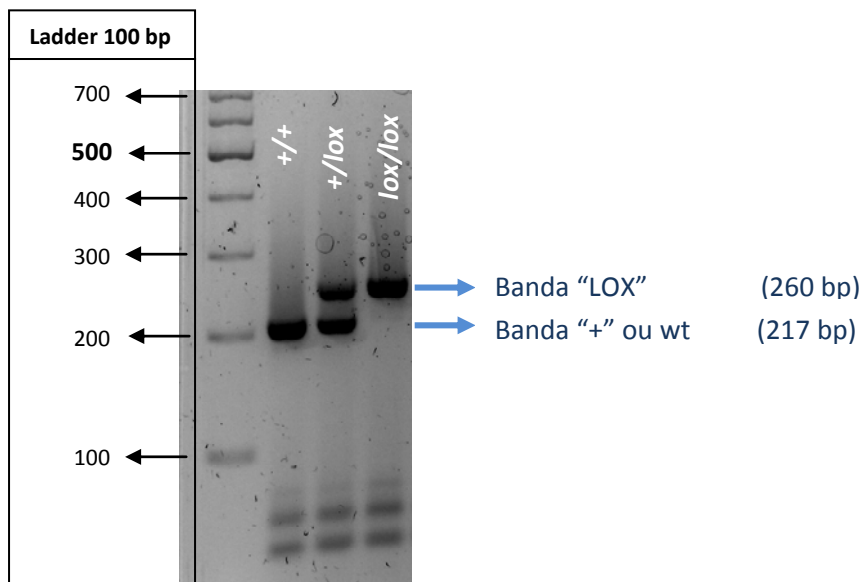
Tipo A: Presença de uma ou mais bandas

Ex: N-myc, c-myc, RBL, YFP, Klf4, p53, Rb-MI,

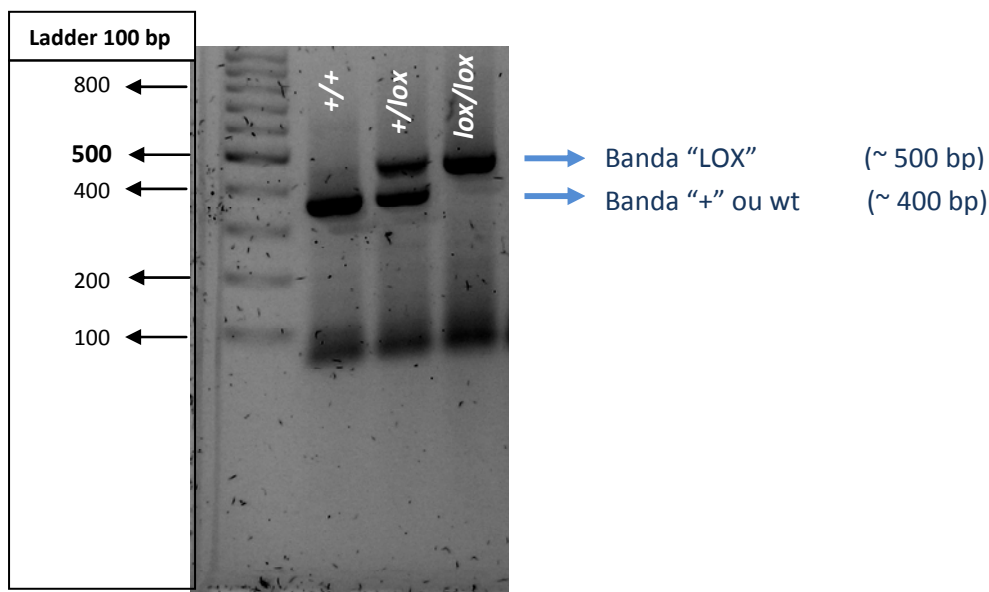
Tipo B: Com (tem) ou sem (não tem) banda:

Ex: Nestina-Cre (NC). Chx10-Cre (Chx), Pax6-Cre (PC), ZEG, p27-W, p27-K

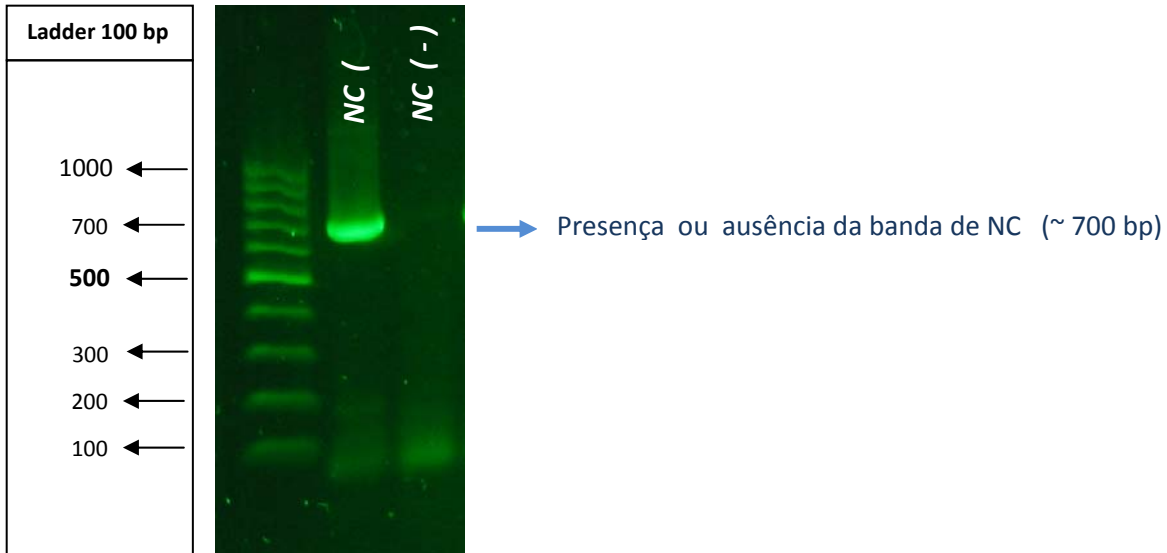
N-myc: tamanho dos produtos: WT (+): ~217 bp; Lox: ~260 bp; KO: ~ 350 bp - (tipo A)



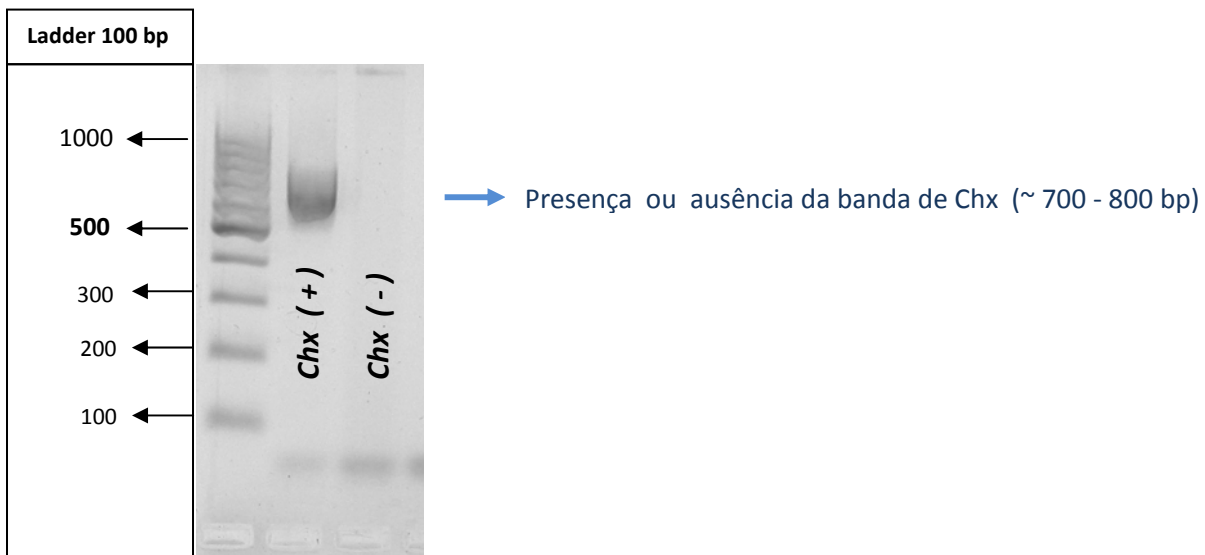
c-myc: tamanho dos Produtos: WT (+): 400 bp, Lox: 500 bp - (tipo A)



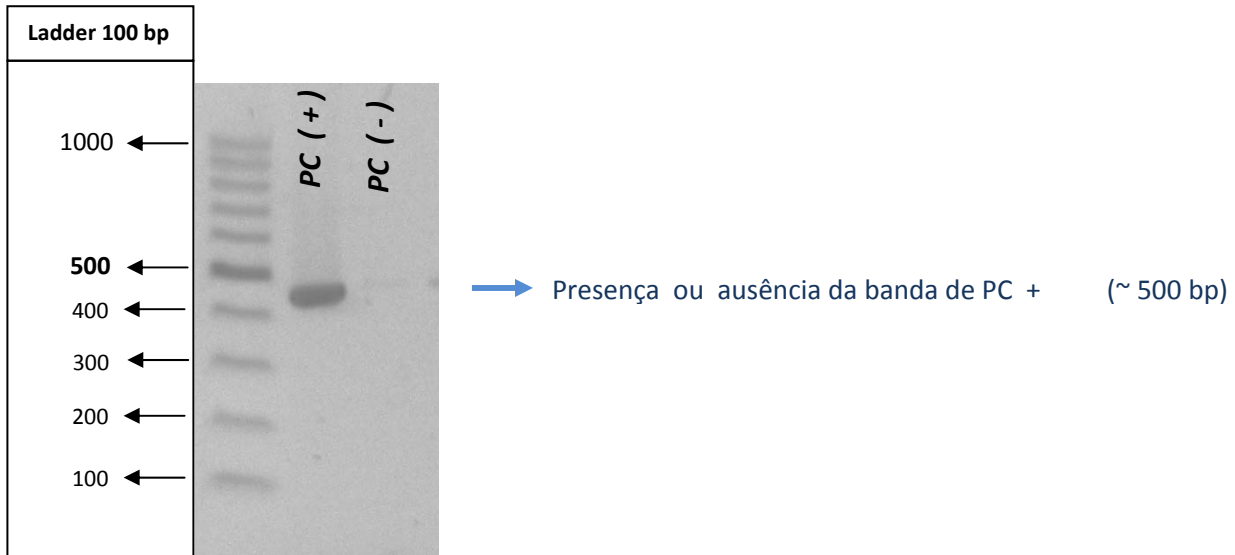
Nestina-Cre (NC): tamanho do Produto: 700 bp - (tipo B)



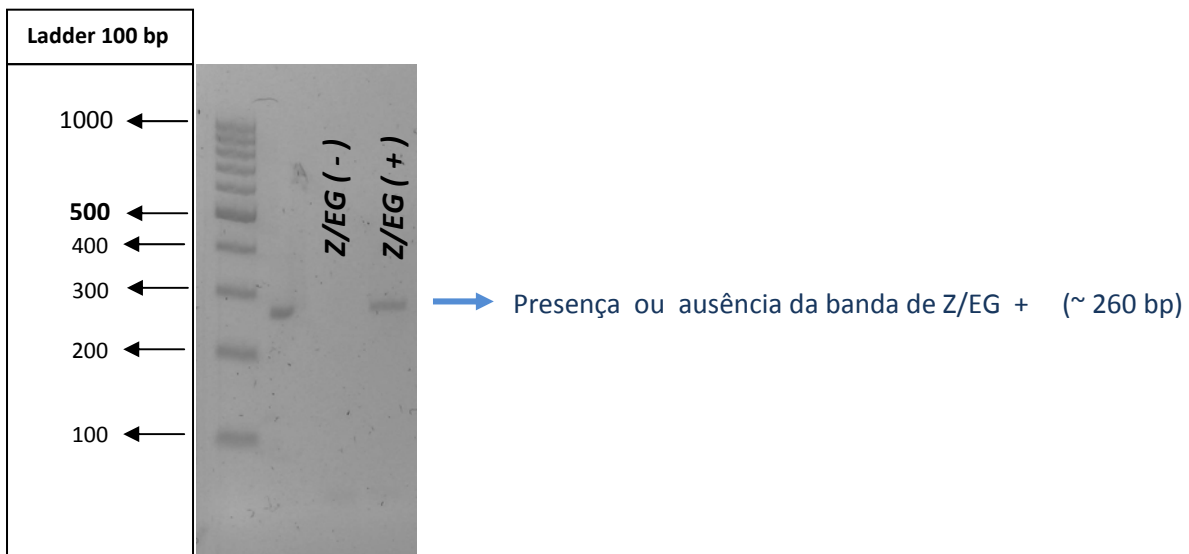
Chx10-Cre (Chx): tamanho do Produto: ~700-800 bp - (tipo B)



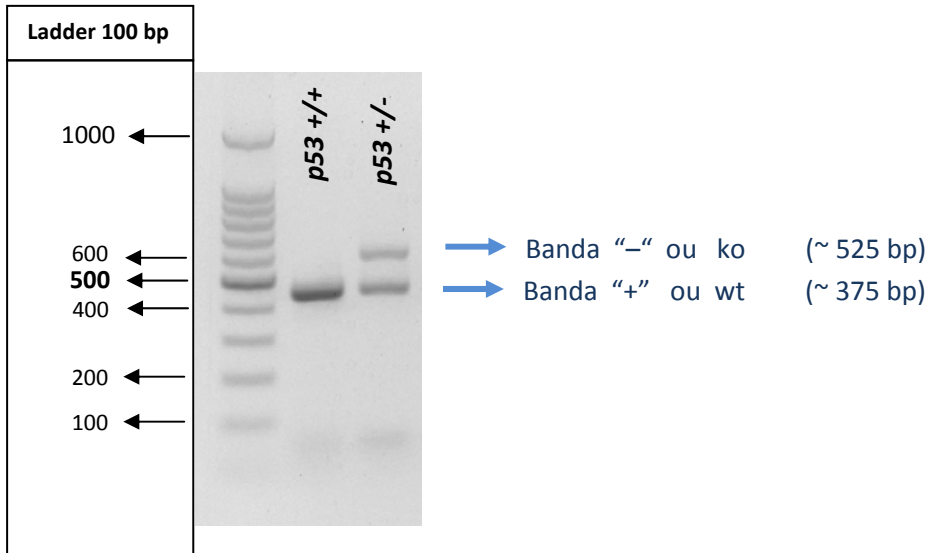
Pax6-Cre (PC): tamanho do Produto: ~500 bp - (tipo B)



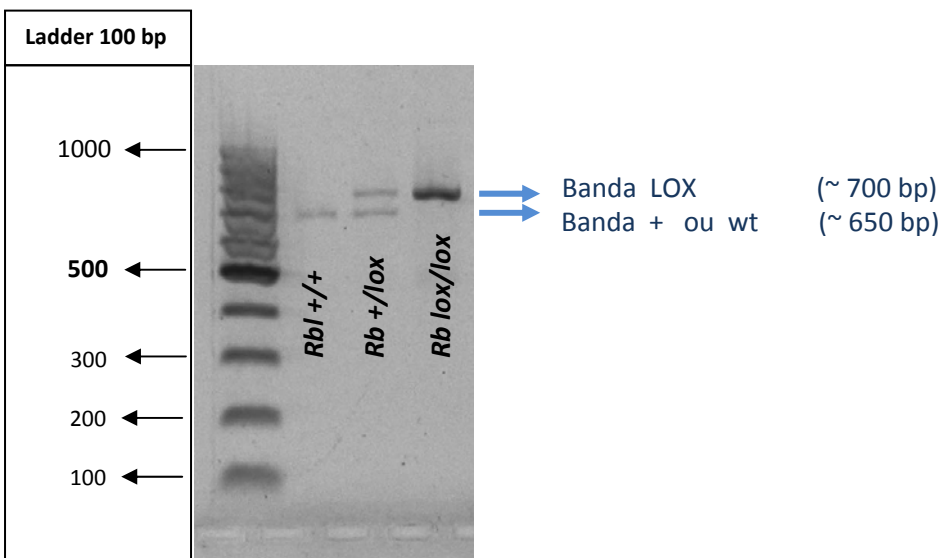
Z/EG: tamanho do Produto: ~ 260 bp - (tipo B)



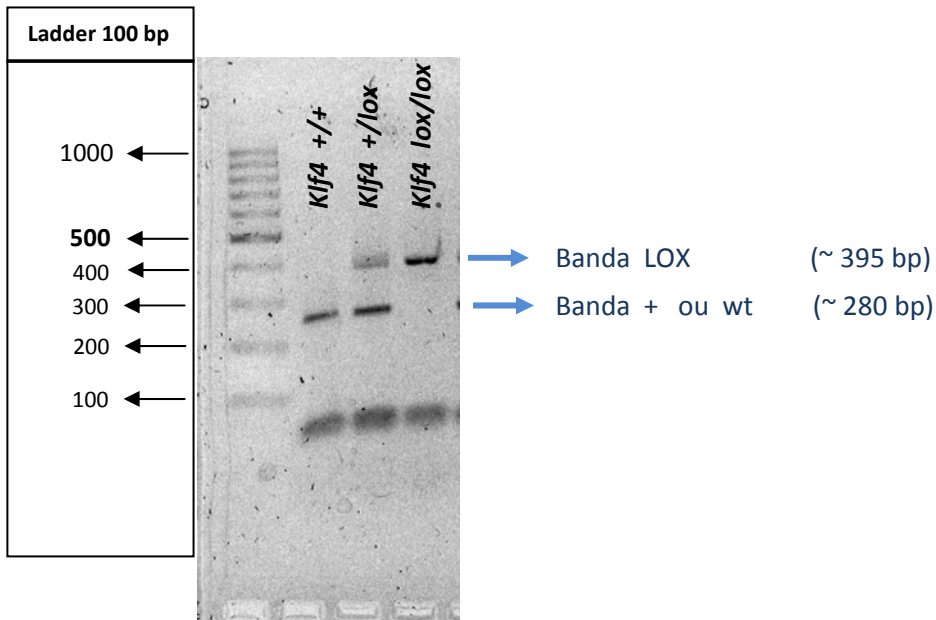
p53: tamanho do Produto: WT (+): ~ 375 bp; KO: ~ 525 bp - (tipo A)



Rb lox (RBL): tamanho do Produto: WT (+): ~ 650 bp; Lox: ~ 700 bp - (tipo A)

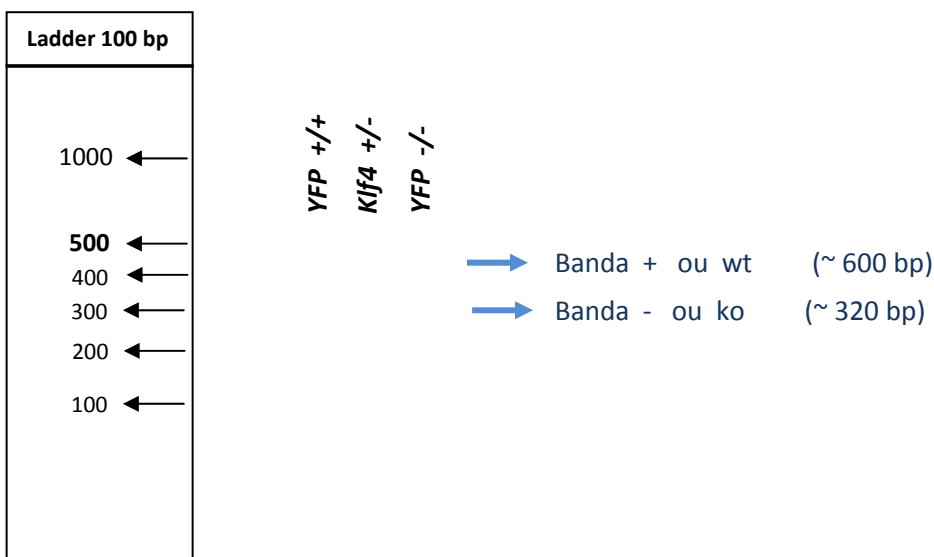


Klf4: tamanho do Produto: WT (+): ~ 280 bp; Lox: ~ 395 bp - (tipo A)



YFP: Tamanho

do Produto: WT (+): ~600 bp; KO (-) ~320 bp;



p27 W: tamanho do Produto: ~900 bp - (tipo B)

p27 K: tamanho do Produto: ~500 bp - (tipo B)

OBS: A genotipagem de p27 é diferente de todas as outras, pois são necessários 2 PCRs (tipo B) independentes do para que o genótipo de cada animal seja determinado.

No PCR p27 W, se amplifica a banda "+". No PCR p27 K, se amplifica a banda "-".

